

# Tarifs

QUOTIENT FAMILIAL	Habitants de la Communauté Bray-Eawy		Habitants hors du territoire	
	Journée	Site de Mesnières-en-Bray uniquement	Journée	Site de Mesnières-en-Bray uniquement
T1 : < 500€	10,50€	3,70€	15,50€	6,20€
T2 : 500 € > 1000€	11,00€	4,00€	16,00€	6,50€
T3 : > 1000€	11,50€	4,20€	16,50€	6,70€

citoyenneté

## respect de soi

Grâce à sa politique Enfance-Jeunesse, la Communauté Bray-Eawy fixe les grandes orientations du projet éducatif de la politique jeunesse en faveur des enfants et des jeunes.

L'ALSH est un lieu de loisirs qui permet aux enfants de répondre à leurs besoins pendant les périodes hors scolaires. Il prépare l'enfant à une vie sociale positive et met en œuvre les principes de laïcité, de mixité, de solidarité, d'égalité des chances et de participation.

Il contribue aux acquisitions de connaissances, à la conquête de l'autonomie et de la responsabilité, au "vivre ensemble", à "agir ensemble".

## solidarité



Scannez ce code et téléchargez sur le site web :

- le dossier initial d'inscription
- la fiche d'inscription
- le projet éducatif
- le règlement intérieur

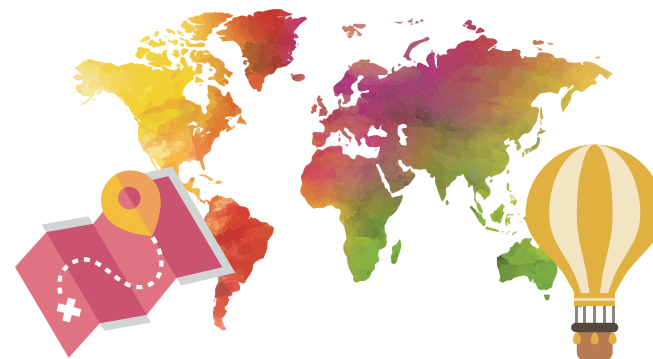
[www.bray-eawy.fr](http://www.bray-eawy.fr)



# Programme

## Session du Printemps 2019

3-17 ans  
Accueils de loisirs  
gérés et financés par la Communauté *Bray-Eawy*



02.32.97.45.65 | [contact@brayeawy.fr](mailto:contact@brayeawy.fr)

# Les Grandes-Ventes

Salle Paul Godefroy - 45, rue du Foyer Rural 76950 Les Grandes-Ventes

## Un printemps magique

	MATIN	APRÈS-MIDI
<b>Lundi 8 avril</b>	Notre Super Mario !	Hip-Hop
<b>Mardi 9 avril</b>	Ma licorne magique	Jeux semi-sportifs et de logique
<b>Mercredi 10 avril</b>	Balles mini-monstres	Hip-Hop
<b>Jeudi 11 avril</b>	Jeux d'expression corporelle	Chasse à l'œuf
<b>Vendredi 12 avril</b>	Mon prénom en lettres chinoises	Tournoi sportif
<b>Lundi 15 avril</b>	Séance photo et ramassage de bois en forêt pour l'activité	Ma déco photo
<b>Mardi 16 avril</b>	Jeux sportifs	Loto avec les résidents de la maison de retraite
<b>Mercredi 17 avril</b>	Tchoukball	Fabriquons nos chocolats
<b>Jeudi 18 avril</b>	Sortie piscine	
<b>Vendredi 19 avril</b>	Mon tableau à bulles coloré	Chasse au trésor

# Neufchâtel-en-Bray

École Claude Monet - Rue Gustave Eiffel 76270 Neufchâtel-en-Bray

## Tour du monde en 10 jours

	MATIN	APRÈS-MIDI
<b>Lundi 8 avril</b>	Amérique - Hip-Hop	Jeux sportifs
<b>Mardi 9 avril</b>	Chine - Lanterne chinoise	Dragon
<b>Mercredi 10 avril</b>	Amérique du Sud - Petit totem	Cactus
<b>Jeudi 11 avril</b>	Découverte culinaire	Création de boomerang
<b>Vendredi 12 avril</b>	Création de montgolfière	Trivial Pursuit culture du monde "Question pour un champion"
<b>Lundi 15 avril</b>	Les animaux du monde	Création de jeu awalé
<b>Mardi 16 avril</b>	Carte du monde en aquarelle	Piscine
<b>Mercredi 17 avril</b>	Russie - Poupée russe	Inter-centre Saint-Saëns
<b>Jeudi 18 avril</b>	Calligraphie arabe	Les jeux du monde
<b>Vendredi 19 avril</b>	Découverte culinaire	Chasse à l'œuf

Les activités sont susceptibles d'être modifiées en fonction de la météo et des envies des enfants.

# Saint-Saëns

École des Trois Saules - 18, rue Aristide Briand 76680 Saint-Saëns

## Aménagement de notre potager sur bâche et préparation de nos bacs - plantations, jardinage

Au programme : nettoyage, plantations, semis et décorations du jardin.

Tous les jours et pour tous les âges

**Activités manuelles de bricolage** : réalisation de jardinière, bonhomme en pots, nichoirs, ... (attention : certaines réalisations nécessitent plusieurs journées de travail entre la peinture, le séchage, le remplissage de terre ou l'assemblage...)

**Activités de plantations et jardinage** : semis de graines, visite des jardins ouvriers, échanges avec les jardiniers de ce lieu.

**Activités** : forêt, jeux coopératifs, de société, baby-foot, ... viendront compléter nos journées, ainsi que des sorties et activités à l'extérieur :

	MATIN	APRÈS-MIDI
<b>Mardi 9 avril</b>	Hip-Hop	
<b>Jeudi 11 avril</b>		Hip-Hop
<b>Mercredi 17 avril</b>		Inter-centre Neufchâtel-en-Bray
<b>Jeudi 18 avril</b>	Sortie piscine	

### Horaires pour Les Grandes-Ventes, Neufchâtel-en-Bray et Saint-Saëns

<b>Garderie</b>	7h30 - 9h00 et 17h00 - 18h30
<b>Accueil de loisirs</b>	9h00 - 17h00

# Mesnières-en-Bray

École Maternelle - 3, place de la Mairie 76270 Mesnières-en-Bray

## Un printemps au château

Tous les jours, selon le temps

**Activités costumes, déguisements** : pièces de théâtre.

**Activités manuelles**

**Jeux au parc du château** : à la rencontre des lutins dans la zone humide.

	APRÈS-MIDI
<b>Lundi 8 avril</b>	Poney

### Horaires pour Mesnières-en-Bray

<b>Accueil de loisirs</b>	14h00 - 18h00
---------------------------	---------------